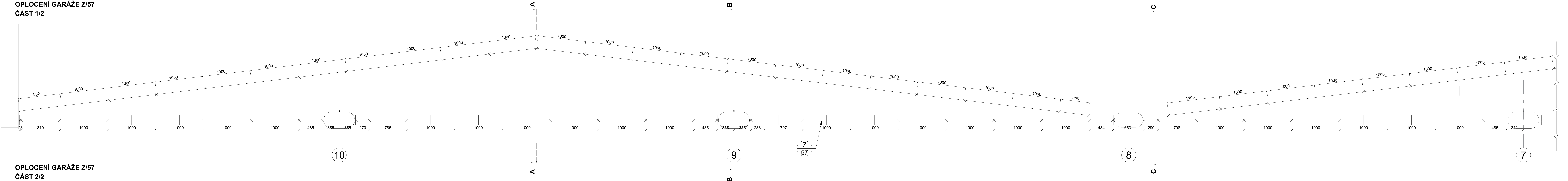
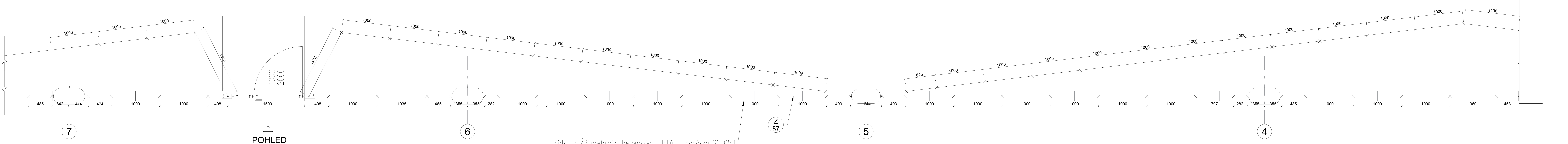


OPLOCENÍ GARÁŽE Z/57
ČÁST 1/2



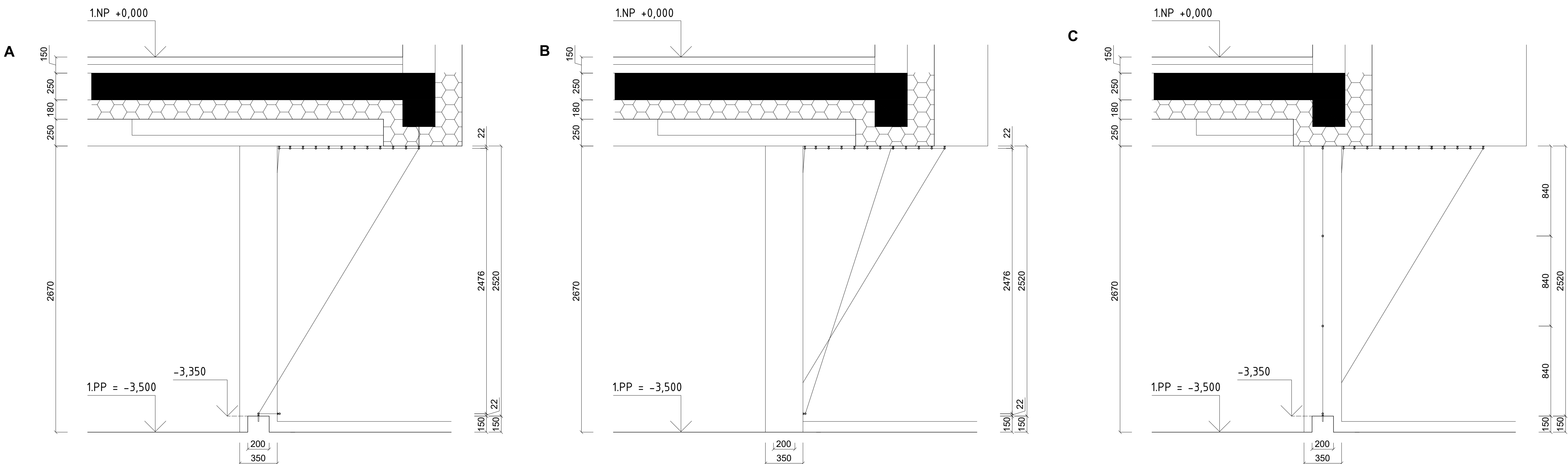
OPLOCENÍ GARÁŽE Z/57
ČÁST 2/2



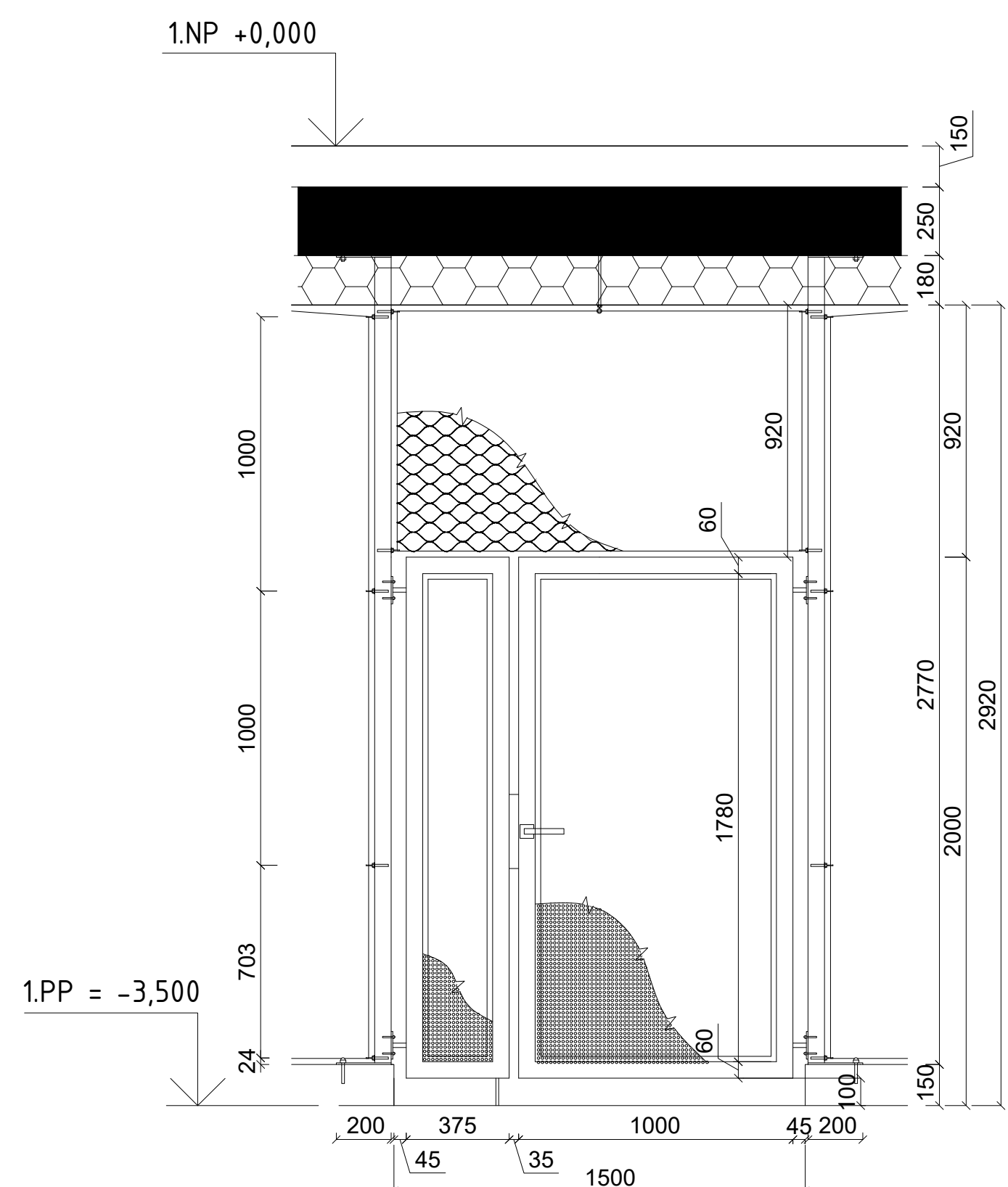
POHLED

Zídka z ŽB prefabrik. betonových bloků – dodávka SO 05.1
– šířka 200 mm, výška 400 mm, dl. 1000 mm
– horní hrana = -3,350
– povrchová úprava – pohledový beton
– pokládka do suchého betonu na hutněný podklad z kameniva

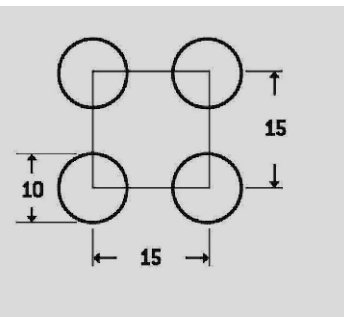
REZY



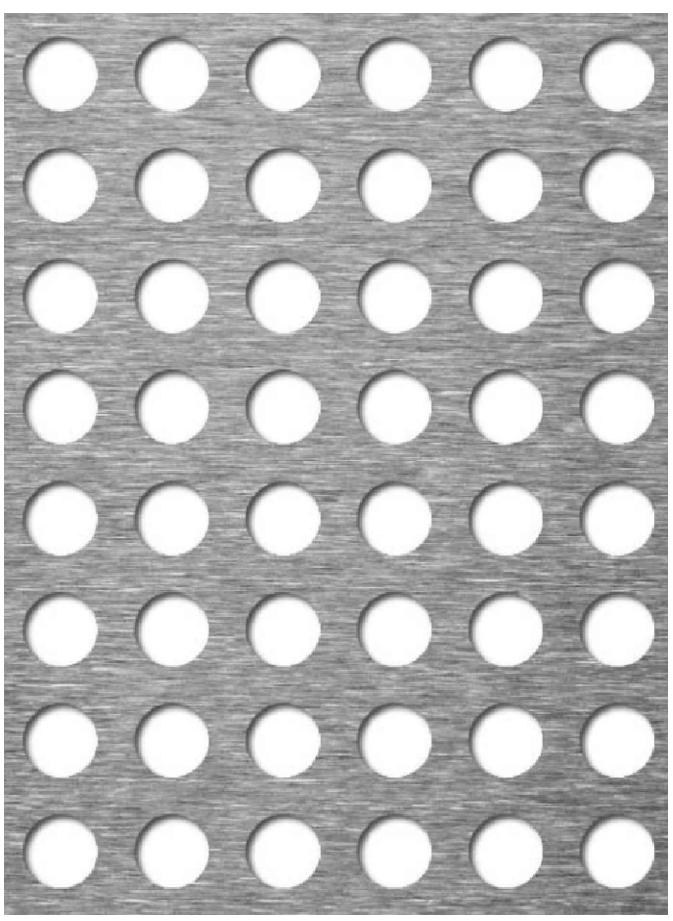
BRANKA
POHLED



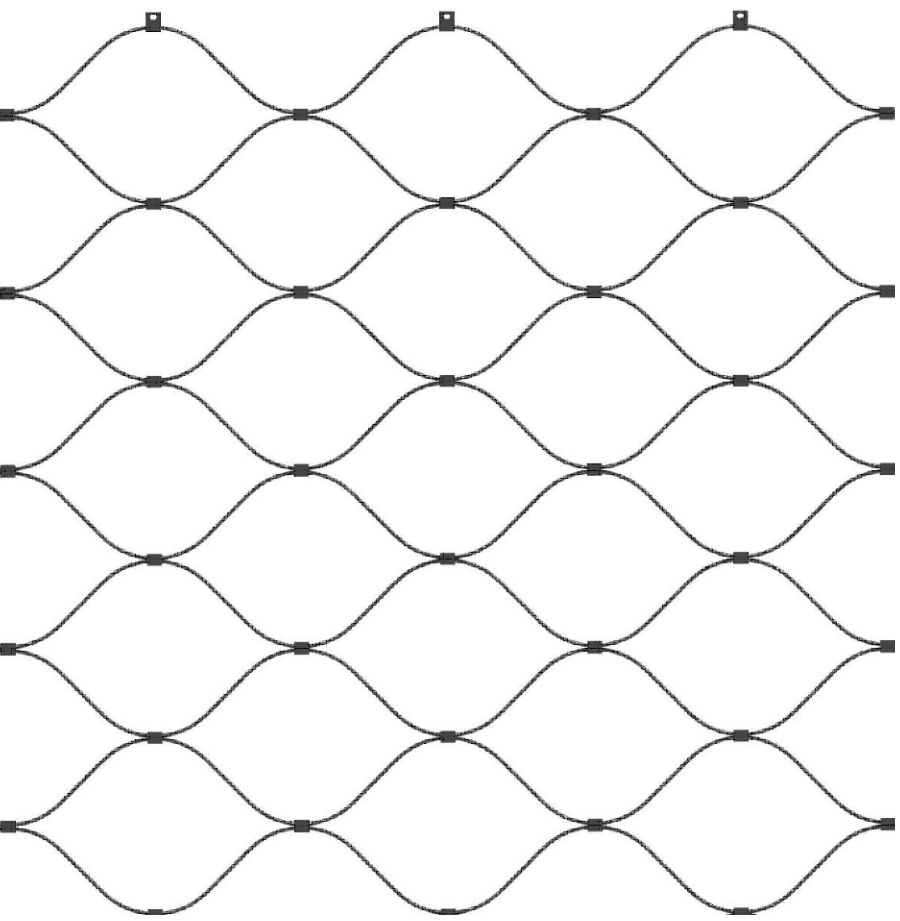
ROZTEČ VÝPLŇ



VÝPLŇ BRANKA



NEREZOVÁ SÍŤ



LEGENDA:

× Označuje kotva s okem – šlábný posádek (v úrovni stropu koleno přes KZS s izolací v tl.=180mm!)

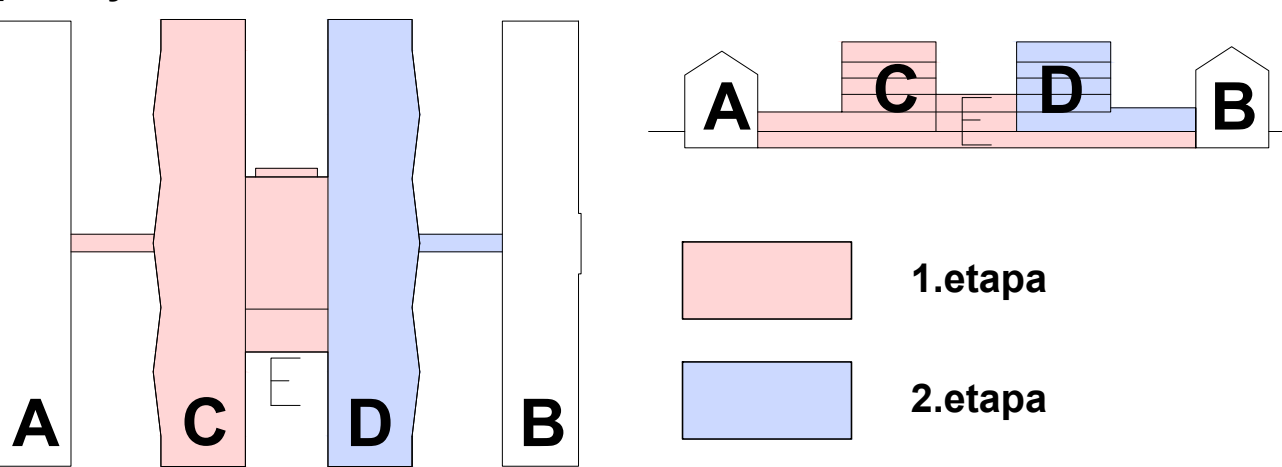
POPIS:

Lanková výplň nerezová síť, průměr lanka 1,5 mm
Zachycení síťe po obvodu pomocí nerezového lanka s napínáky.
Branka tvořena AL rámy lakovaný RAL 7016 antracit, průhled skleněm tl.1000mm.
Kování povrchu kůže – vana kůže ze strany parkoviště, elektromechanický ovládací EVU, kabelová průchodka.
posazení kůže dlehlí ztenčí bez možnosti ovládnutí ze strany parkoviště, kování a příslušenství kartáčovaná nerez
Výplň branky AL obšovaný plech lakovaný RAL 7016 koleno do rámu branky přes tl.100mm L. profil.
DODATEČNÝ VÝMAZ (podrobné stavební výkresy PD zhotovíte)
Branka dvoukřídlá, 1000x400 / 2000
Lanka oca 135m
Kotvy po cca 1m (135ks)
Síť oca 342m
Plechová výplň 2,3m2

POZNÁMKA:

– PŘESNÉ ROZMĚRY NUTNO ZAMĚRIT NA STAVBĚ
– TUTO VÝKRES NENAHRAŽUJE DÍLENSKOU DOKUMENTACI
– PŘED VÝROBOU NUTNO DÍLENSKOU DOKUMENTACI DOVOLAT V RAMCI A VŠETNÉ ŘEŠENÍ JEDNOTLIVÝCH KONSTRUKČNÍCH PRVŮ

SCHÉMA:
půdorys



±0,000 = 282,300 m.n.m

Ostravská univerzita - Koleje Jana Opletala			
generální projektant a investor:			
Ostravská univerzita Opatovická 7 701 03 Ostrava			
stavba objektu: Kramčichova 1433/8, 710 00 Slezská Ostrava k.ú. Slezská Ostrava 714629			
autor projektu: Ing. Arch. Radim Václavík	podpis:	číslo zakázky:	
stavbu realizuje projekt: Ing. Pavel Hymčička	podpis:	datum: 11/2024	
výpracoval: Ing. Tomáš Rychlý Ing. Petr Eltér	podpis:	formát: A4 x A4	
projektant provedl: st. etapa: SO 03.1- HLAVNÍ BUDOVA - 1.etapa		mřížka: 1:25	
etapa PD: Dokumentace pro provádění stavby		číslo parci:	
část: D.1.1 - ARCHITEKTONICKO STAVEBNÍ ŘEŠENÍ		číslo výkresu: 37.9	
výkres: Zámečnický prvek Z/57 branka se sítí			